



Μέσα από την συνδυαστική χρήση ψηφιακής τεχνολογίας και εστιασμένης πολιτικής μάρκετινγκ, οι αυτόχθονες ελληνικές φυλές που εκτρέφονται στα ορεινά βοσκοτόπια της Ροδόπης μπορούν από αναξιοποίητο κεφάλαιο να μετατραπούν σε σημαντικό πολιτιστικό και οικονομικό πόρο για την περιοχή και τους κτηνοτρόφους της.

<https://inofa.gr/i-ichnilasimotita-os-ergaleio-gia-tin-anadeiksi-tis-paragogis-kreatos-apo-aftochthones-fyles-vooeidon/?fbclid=IwAR1cMZ0jPeOJ7SVTwcxfqymZfHAXVQHkLpU8DUVnabsuDKAXQUyAoauY>

Γνωρίστε την μοναδική κάθετη μονάδα εκτροφής βουβαλίσου κρέατος στην Ελλάδα, στην λίμνη Κερκίνη, μέλος του cluster InoFA.

Μάθετε περισσότερα <https://kerkinifarm.gr/>

<https://www.youtube.com/watch?v=7akvImI7amg&t=9s>

Από την λίμνη Κερκίνη στο πιάτο μας!

<https://inofa.gr/gnoriste-tin-oikogeneia-papadopoulou-mia-oikogeneiaki-farma-vouvalion-dipla-stin-limni-kerkini/?fbclid=IwAR3nfWyoANux62UZqV301p5rb7m34L5Auf0gh0D-wonkIP1iCyNQUdnRomU>



Πόσο "κοστίζει" στον πλανήτη μας ένα τρόφιμο;
Εσύ, πώς μπορείς να τον βοηθήσεις με τις καταναλωτικές σου συνήθειες;

<https://inofa.gr/oi-etiketes-apatypomatos-anthraka-carbon-labels-erchontai-telika-sti-viomichania-trofimon-kai-poton/?fbclid=IwAR3nfWyoANux62UZqV301p5rb7m34L5Auf0gh0D-wonkIP1iCyNQUdnRomU>

Εάν ενδιαφέρεστε περισσότερο για το αποτύπωμα του άνθρακα της αγροδιατροφικής εφοδιαστικής αλυσίδας, πρέπει να διαβάσετε το παρακάτω:

<https://www.visualcapitalist.com/visualising-the-greenhouse-gas-impact-of-each-food/?fbclid=IwAR1vuBcl5HpOaIH2c38CSfq1iobr-ODyNFYa6Czu1iyDTuXoyt8OnS9QuI>

Η αρχή έγινε!

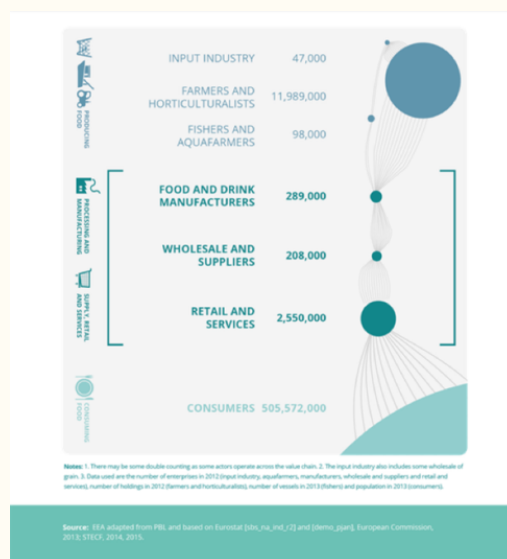
Με πρωτοβουλία της American Farm School και την υποστήριξη του Ιδρυμα Καπετάν Βασίλη και Κάρμεν Κωνσταντακόπουλου, δύο μέλη του cluster μας, ένας επαγγελματίας καλλιεργητής της παραδοσιακής ποικιλίας «Χοντροκατσαρή» από την Χώρα Μεσσηνίας και το ξενοδοχειακό συγκρότημα του Ομίλου Τεμές ΑΕ Costa Navarino προχώρησαν σε εμπορική συμφωνία προμήθειας τομάτας για τα εστιατόρια του συγκροτήματος.

Η «Χοντροκατσαρή» που μέχρι πρίν λίγα χρόνια καλλιεργούνταν ερασιτεχνικά σε κήπους διήνυσε «πολύ δρόμο» και τώρα παίρνει την θέση που της αξίζει στην αγορά των οπωροκηπευτικών και στην γαστρονομία.



Μάθετε στο παρακάτω άρθρο ποιες είναι οι βασικές ομάδες ανθρώπων που συμμετέχουν στην παραγωγή, πώληση και στη ρύθμιση του νομικού πλαισίου των τροφίμων που τρώμε:

<https://www.futurelearn.com/.../food.../steps/53649>



Τουλάχιστον το 40% όλων των επιχειρήσεων θα καταρρεύσουν τα επόμενα 10 χρόνια αν δεν κατανοήσουν... πώς να αλλάξουν ολόκληρη την εταιρεία τους για να φιλοξενήσουν νέες τεχνολογίες” – John Chambers, Εκτελεστικός Πρόεδρος, Cisco Systems

<https://inofa.gr/psifiakos-metaschimatismos-epicheiriseon-kai-ofeli/?fbclid=IwAR2Op7YxyZoyBw3DMpFiMaHyuJ4-1hkw752-hgDq3-SSMg2qgzOG0yADmC4>



ΕΠΑνΕΚ 2014-2020
ΕΠΙΧΕΙΡΗΣΙΑΚΟ ΠΡΟΓΡΑΜΜΑ
ΑΝΤΑΓΩΝΙΣΤΙΚΟΤΗΤΑ
ΕΠΙΧΕΙΡΗΜΑΤΙΚΟΤΗΤΑ
ΚΑΙΝΟΤΟΜΙΑ

ΓΓΕΤ
ΓΕΝΙΚΗ ΓΡΑΜΜΑΤΕΙΑ
ΕΡΕΥΝΑΣ ΚΑΙ ΤΕΧΝΟΛΟΓΙΑΣ



Με τη συγχρηματοδότηση της Ελλάδας και της Ευρωπαϊκής Ένωσης



Copyright (C) 2021 American Farm School. All rights reserved.
You are receiving this email because you opted in via our website.

**Our mailing address is:
American Farm School
T. Th. 60097
Marinou Antypa 54
Thermi 570 01
Greece**

[Add us to your address book](#)

Want to change how you receive these emails?
You can [update your preferences](#) or [unsubscribe](#)